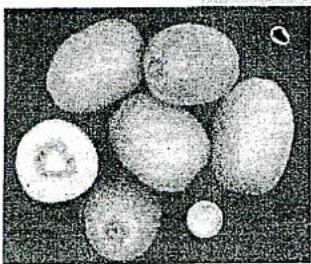


UNIVERSITÀ

Un kiwi zâl tant che un soreli

Al rive a Setembar sui bancuts dai frutarûi. Lu à "inventât" l'ateneu furlan

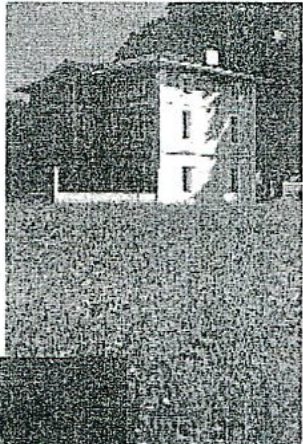


INTE PAGJINE 10

PRIN PLAN

Al rive a Setembar sui bancuts dai frutarûi. Lu à "inventât" l'ateneu furlan

Un kiwi zâl tant che un soreli

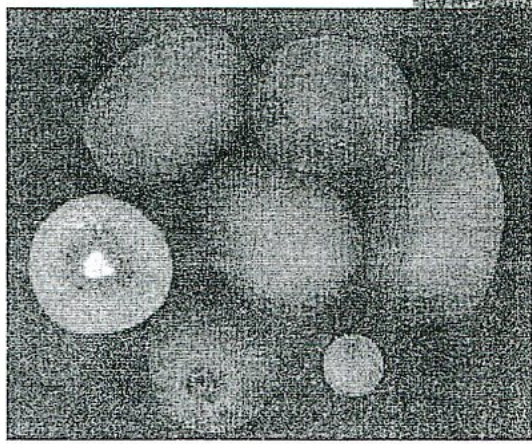


Si clame Soreli e al è un kiwi. Al è ovâl tant che duçj i kiwis, al à la scusse maron tant che duçj i kiwis, ma a diference dai kiwis che o cognossin la polpe no je verde ma zale. Nol è il risultât di gnovis tecnologjîs ma di tecnicis tradizionâls di miorament gjenetic, basadis sun-tun plan di incrosaments fats dal grup di ricereje componût di Raffaele Testolin e Guido Cipriani, cu la colaborazion dai tecnics Giorgio Comuzzo, Renato Frezza, Devis Macor e la assistence in campagne di Moreno Greatti.

La ativitât e je scomençade intal 1997, a dopo a son vignûts daûr cinc agns di selezion li de Aziende agrarie universitarie "Servadei" e doi agns di valutazion in diviersis localitâts talianis. In sostance, ciertis plantis gjenitôrs a son stadis incrosadis tra di lôr e a àn originât ciertis centenârs di plantis fiis che e je stade selezionade la varietât che o vin clamât Soreli. La selezion e je stade fate in acuardi cui

acuirents potenziâi, agricultôrs e vivarisej, su la base des potenzialitâts in tiermins di produttivitàt, aspjet e gust.

Dopo di là dîs agns la Universitât di Udin e à brevetât il prin kiwi talian a paste zale che e va a meti dongje chel neozelandês (comercializât tant che Zespri gold) e chel cinês (Jintao). La vicende no à dome che une rilevance scientifiche ma ançe comerciâl. Il kiwi zâl di fat al è just par jessi trasformat in strucs, marmeladis, candîts, ce che nol sucêt par chel vert che, tant che duçj i prodots plens di clorofile, nol garantûs la stabilitât necessarie e al tint a scurîsi risultant pôc atraent pai consumadôrs. Cun di plui, Soreli al rive a maturazion prime di chel vert.



La aziende agrarie universitarie "Servadei" dulà che e je tacade la ativitât ancjemo intal 1997. A çampe, i kiwis "sorêli".

L'interès par cheste plante al è stât tant alt daurman. Graciis a une ativitât intense di promoziun e di negoziazion che e à viodût insiemi la componente scientifiche e chê direttive dal Ateneu il brevet al è stât concedût in licence a 13 vivarisej

fricane multinazionâl che lu difondarà in dutis lis areis dal mont là che si coltivate kiwi, gjavant la Union europeane. Za a Setembar o podarî cjatâ il Soreli intai bancuts dai frutarûi.

taliani, a un grêc e, in licence esclusive, a une sudafricane multinazionâl che lu difondarà in dutis lis areis dal mont là che si coltivate kiwi, gjavant la Union europeane. Za a Setembar o podarî cjatâ il Soreli intai bancuts dai frutarûi.

MANUELA CROATTO
Università di Udine