

## SI SCOPRONO MAGAZZINI, TORRI E STRADE

# Nuovi edifici di età romana nel sottosuolo di Aquileia

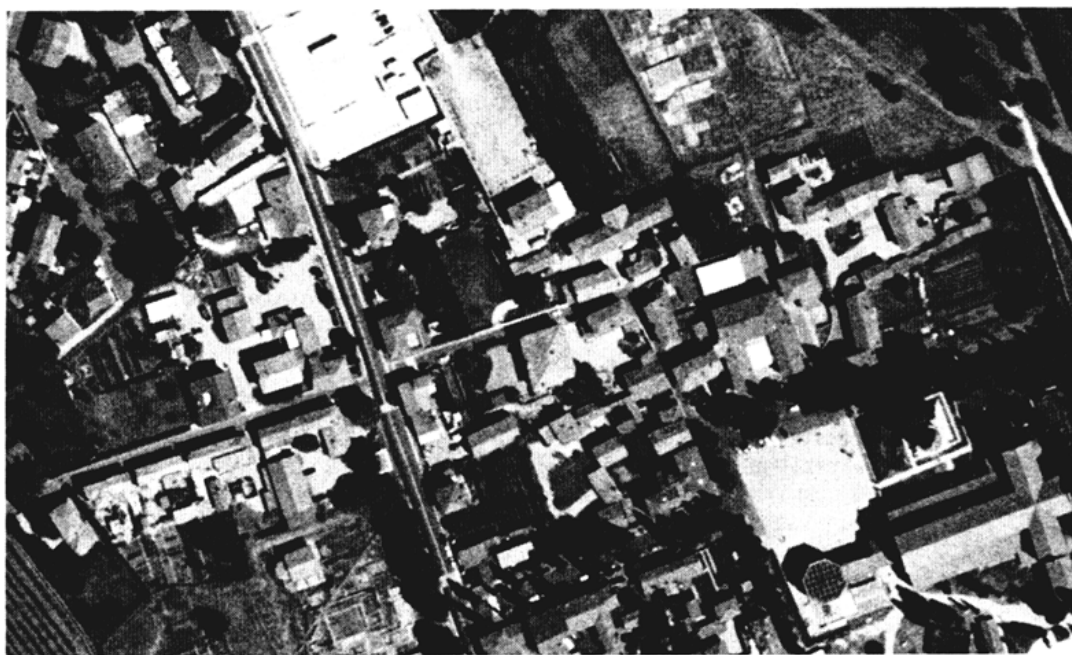
**R**iscoprire le tracce dell'antica Aquileia sepolte sotto strati di terra senza effettuare costosi scavi, offrendo a studiosi e archeologi indicazioni precise su quello che si trova nel sottosuolo. È la possibilità offerta dalla ricerca interdisciplinare tra informatica e archeologia messa a punto da un gruppo di ricercatori dell'Università di Udine, coordinato dal docente di Sistemi di elaborazione delle informazioni Vito Roberto, in collaborazione con i Civici Musei di Udine. I primi risultati del progetto sono stati presentati con l'aiuto di elaborazioni informatiche di imma-

gini giovedì 3 luglio nell'aula multimediale del dipartimento di Matematica e informatica nella sede dei Rizzi. Hanno partecipato il direttore del dipartimento di Matematica e informatica (Dimi) Angelo Montanari, il preside della facoltà di Scienze Matematiche Carlo Tasso, l'archeologo Frederick Mario Fales, il direttore dei Civici Musei di Udine Maurizio Buora, l'assessore all'innovazione del Comune di Udine Paolo Coppola.

"Attraverso l'analisi computerizzata delle immagini aeree della zona di Aquileia - spiega Roberto - sono state scoperte importantissime tracce di edifici di età romana sepolti sotto gli strati di terra. La ricerca ha permesso di aggiornare la mappa degli scavi individuando circa il 30% dell'estensione nota della città antica. Questo consente di aumen-

*tare di molto le conoscenze attuali, senza richiedere costosi scavi e prospezioni geologiche. Dalle ricerche, ancora in corso, emergono tracce di estrema importanza, che riguardano in particolare un grande complesso quadrangolare con una sorta di esedra, che probabilmente era un'area mercantile, alcune torri risalenti forse all'inizio del V sec. ad-*

Le analisi dei ricercatori dell'ateneo friulano e dei Civici Musei di Udine permettono di estrarre informazioni preziose da immagini aeree acquisite nel visibile e negli infrarossi. Dalle rilevazioni risultano leggibili con chiarezza il quartiere orientale oltre il tratto del porto fluviale oggi visitabile, parti della necropoli con lunghi tratti di recin-



*dossate alle mura che correvano contigue alla parete del circo, un grande edificio a ridosso delle cosiddette mura a zig zag; di queste, un tratto già supposto è ben visibile al di sopra di grandi edifici di epoca precedente".*

*Grazie l'ausilio di strumenti informatici, i ricercatori dell'ateneo di Udine consegnano alla storia importanti scoperte archeologiche*

ti sepolcrali, l'articolazione urbanistica del suburbio sudoccidentale, tra il prolungamento dell'Anfora e il corso della Natissa.

Dotati di un sistema informatico progettato e realizzato a Udine, i ricercatori dell'ateneo hanno utilizzato i rilevamenti del Servizio di cartografia regionale, con una collaborazione che ha messo in rete diverse istituzioni. L'obiettivo è appunto far collaborare tramite Internet chi produce i dati, chi li analizza, li cataloga e chi infine ne fruisce, come ad esempio il settore scolastico e la cittadinanza interessata. Nelle intenzioni del gruppo di ricerca c'è l'allestimento ad Aquileia di un punto informatico per la preparazione di documentazione, per meglio divulgare i risultati degli studi sul patrimonio straordinario della città antica.