

SEGUICI SU



NEWSLETTER ▾

ilFRIULI.it

cerca


[METEO](#) | [HOME](#) | [CRONACA](#) | [POLITICA](#) | [ECONOMIA](#) | [CULTURA E SPETTACOLI](#) | [COSTUME E SOCIETÀ](#) | [SPORT](#) | [EDICOLA](#) | [GALLERY](#) | [UDINESE](#)

GENTE DEL FRIULI ▾

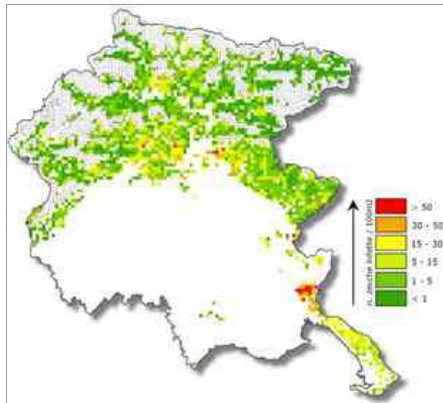
VIDEOGALLERY ▾

DIVENTA REPORTER ▾

[Home](#) / [Salute e benessere](#) / **Riparte la battaglia alle zecche**

Riparte la battaglia alle zecche

La Regione, in collaborazione con [Università di Udine](#), Aas 4 Friuli Centrale e Aas 3 Alto Friuli, lancia una campagna per prevenire le infezioni veicolate dal morso di questi parassiti



03/05/2015

Con l'arrivo della bella stagione, riparte la battaglia contro le zecche. Per prevenire spiacevoli conseguenze legate al morso di questi parassiti, la Regione, in collaborazione con il Dipartimento di Biologia dell'Università di Udine e con i Dipartimenti di Prevenzione di Aas 4 Friuli Centrale e Aas 3 Alto Friuli, ha realizzato un'utile brochure (consultabile su www.regione.fvg.it/rafvg/cms/RAFVG/salute-sociale/zecche/). "Ormai le zecche sono diffuse non solo negli ambienti silvestri, ma anche in città", spiega il dottor Maurizio Ruscio, referente regionale per la prevenzione delle malattie da zecca. "L'esposizione al pericolo, però, è maggiore quando siamo a diretto contatto con erba alta, cespugli e fogliame, nei boschi, ai bordi dei sentieri e nelle radure. Il primo consiglio, quindi, è di vestirsi in maniera adeguata per svolgere attività in questi contesti, privilegiando capi coprenti ma chiari, perché consentono di individuarle più velocemente. Una volta a casa, poi, una doccia energica consente di rimuovere il parassita che ha bisogno di almeno un paio d'ore per attaccarsi alla pelle. Dopo è sempre consigliato ispezionare bene il corpo".

Rimozione sicura

Se, nonostante le precauzioni, siete stati morsi, bisogna asportare la zecca in modo rapido e corretto, ovvero evitando di schiacciarla. Si deve procedere come se togliessimo un chiodo (vedi foto). "Poi - continua il medico - sarà opportuno osservare la zona colpita. Arrossamenti e irritazioni entro due giorni dalla rimozione non devono destare allarmi, perché rappresentano una normale reazione al trauma. Vanno, invece, tenute d'occhio eventuali manifestazioni che insorgono a distanza di 10-15 giorni dal morso, perché rappresentano il primo campanello di allarme della malattia di Lyme, che si può manifestare con un eritema che si allarga, ma spesso (nel 40 per cento dei casi) è asintomatica. Quindi, in ogni caso, è bene segnare la data in cui si è stati colpiti dalla zecca e, a distanza di sei settimane, effettuare un esame del sangue per scongiurare il contagio". Le altre infezioni trasmesse, come la Tbe,

ULTIME NOTIZIE

I BLOG D'AUTORE

LOGIN

Registrati

Username

Password

Ricordami

LOGIN

ACCEDI CON

facebook

PASSWORD
DIMENTICATA?

ECONOMIA

Interporto Pordenone protagonista a Transport Logistic di Monaco



Dal 5 all'8 maggio, in Baviera, è in programma una delle più importanti rassegne del settore. Focus sulla ferrovia e incontri internazionali

Lascia un commento

Condividi

SPORT

Scalda i motori la 'Corri con le Frecce per Telethon'



In attesa della staffetta del 16 maggio, il ds Scaini ha testato il percorso. Al via anche agli Over 14

0

Condividi

Porcia passa al comando



IN EDICOLA - Volley B1 rosa: lo scontro diretto con Montale ha consegnato lo scettro alla Domovip

0

Condividi

Carnia Classic in vetrina



Venerdì 8 a Comeglians sarà illustrata la gran fondo Fuji-Zoncolan organizzata dall'Asd Carnia Bike

0

Condividi

Trost madrina del Golden Gala



Atletica - La campionessa pordenonese terrà a battesimo la 35esima edizione del meeting di Roma

0

Condividi

POLITICA

Il superlavoro fa ammalare la Sanità

sono sempre associate a febbre, che compare a distanza di otto/dieci giorni dal morso. Se avete dubbi, consultate il vostro medico o recatevi nel reparto di prevenzione della vostra Aas.

CONDIVIDI:   

AUTORE: Silvia De Michielis

 **0 Commenti**

AGGIUNGI UN COMMENTO

Per poter commentare l'articolo devi essere loggato nel sito.

[LOGIN »](#)

[REGISTRATI »](#)



La direttiva Ue 88 del 2003 stabilisce che non si può lavorare più di 48 ore a settimana

 **Lascia un commento**

[Condividi](#)

Le occasioni mancate da Mansutti



Tricesimo - Giudizio negativo di Gabriela Martinuzzi, capogruppo del Pd all'opposizione, sull'operato del sindaco e della giunta accusati di non affrontare i veri problemi

 **Lascia un commento**

[Condividi](#)

Porto di Trieste: via libera della Giunta regionale a Via/Vas



Serracchiani: "Parere favorevole della Regione ed è questo che attendevano la città di Trieste e tutta la regione: il Piano regolatore può avere definizione"

 **Lascia un commento**

[Condividi](#)

BRISCOLA

Il gioco di carte più popolare in regione è ON-LINE. Prova la fortuna e gioca!



[> GIOCA](#)