

citynews ▾

MARTEDÌ, 03 MARZO ☀️ -4

Invia un contributo

Accedi

UDINETODAY

CRONACA

EVENTI

ZONE

SEGNALAZIONI

SEZIONI ▾

Cerca nel sito

📍 ZONE Centro Palmanova Rizzi Cividale del Friuli Tarvisio Majano San Pietro al Natisone Codroipo [Tutte le zone »](#)

# Credito, le piccole e medie imprese pagano la sottocapitalizzazione

Ricerca Uniud: deficit di strategie sugli investimenti. Importante il ruolo dei Confidi



Redazione · 3 Marzo 2015



**P**iù di due banche per impresa, la media è 2,5, ma con un livello mediamente basso di fiducia verso gli istituti di credito. E con una domanda di finanziamenti che appare più dettata a esigenze di cassa, e principalmente allo sfasamento tra acquisti e incassi, che a esigenze di ricapitalizzazione o programmi di crescita e internazionalizzazione, che rivestono anzi un ruolo ancora marginale nelle strategie d'investimento. Questi i dati salienti che emergono dalla **ricerca transfrontaliera sui fabbisogni finanziari delle piccole e medie imprese del Friuli e della Carinzia**, condotta dal Dipartimento di economi e statistica dell'università di Udine nell'ambito del progetto Interreg Italia Austria, con la collaborazione del gruppo carinziano Pöschl & Partners.

## STORIE CORRELATE

**Credito e Pmi: Fvg e Carinzia a confronto**

**Irap per le Pmi, Confcooperative Fvg favorevole agli sgravi**

**Confidi, nel 2014 80 milioni di euro alle Pmi**

possibili interventi per limitare il peso della stretta creditizia e agevolare percorsi di crescita e internazionalizzazione.

Obiettivo del progetto, concluso con un questionario condotto su un campione di 330 imprese, 230 friulane e 100 carinziane, era quello di individuare i limiti che precludono alle Pmi un più facile accesso ai canali di finanziamento, non solo bancari, e i

**I risultati**, illustrati oggi a Udine nell'ambito di un convegno alla presenza degli economisti dell'università di Udine Stefano Miani e Roberto Cappelletto e degli autori della ricerca (Josanco Floreani, Michela Mason e Federico Beltrame), **hanno evidenziato come le imprese dell'area friulana risentano di una sottocapitalizzazione diffusa e denotino inoltre una minore propensione, rispetto a quelle austriache, a seguire con figure specializzate le politiche di finanziamento**. Maggiore è infatti, in questo ambito, il ricorso a consulenti esterni (commercialisti compresi) e agli stessi istituti di credito non solo in veste di finanziatori, ma anche di consulenti.

## Annuncio promozionale

Tra i fattori che caratterizzano in positivo il panorama regionale il ruolo dei Confidi, che concorrono con le loro garanzie ad agevolare le politiche di finanziamento del 30% delle Pmi intervistate. Un contributo che rende meno pesante l'effetto della sottocapitalizzazione e che secondo le imprese potrebbe essere ulteriormente sviluppato, affidando ai Confidi anche un ruolo di supporto e consulenza ai processi di ricapitalizzazione e rafforzamento professionale.

Stefano Miani + confidi +

**Wi-Fi infinito**



Questa funzionalità richiede un browser con la tecnologia JavaScript attivata.

**Commenti**

LA SETTIMANA



**Il raffinato pianista Francesco Piemontesi in recital al Teatro Nuovo**



**Il "Malignani" pronto a celebrare i 150 anni dalla nascita dell'inventore**



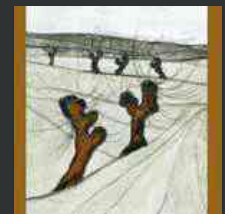
**"Progetto '900"**



**Al Teatro Nuovo la No Gravity Dance Company: "Dall'Inferno al Paradiso guidati da Dante"**



**"DonnaEdintorni" a Palmanova: fotografia, politica e teatro**



**"Angelo Popesso, pittore" in mostra alla chiesa di S. Antonio Abate**

**UDINETODAY**

PRESENTAZIONE INVIA CONTENUTI  
REGISTRATI HELP  
PRIVACY CONDIZIONI GENERALI

LA TUA PUBBLICITÀ SU UDINETODAY

**CANALI**

HOME  
CRONACA  
SPORT  
POLITICA  
ECONOMIA  
LAVORO

EVENTI  
RECENSIONI  
SEGNALAZIONI  
FOTO  
VIDEO  
PERSONE

**ALTRI SITI**



TREVISOTODAY  
VENEZIATODAY  
PADOVAOGGI  
VERONASERA  
TRENTOTODAY  
[TUTTE >](#)

**SEGUICI SU**



**SEGUICI VIA MOBILE**

