

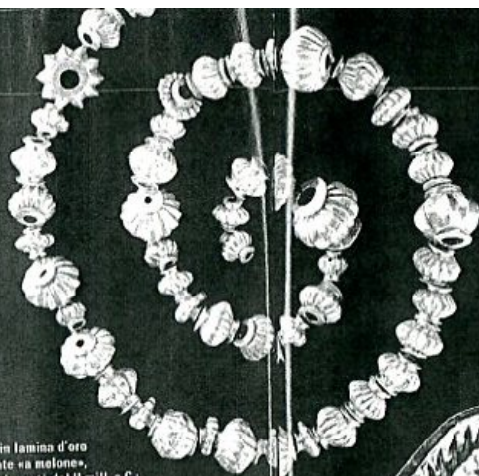


### L'oro di Qatna

Sono più di duemila i singoli reperti rinvenuti all'interno dell'ambiente funerario ipogeo localizzato sotto il Palazzo Reale. Di essi fanno parte numerosi manufatti in oro, di particolare pregio, tra i quali, oltre alle già citate «anatre» (vedi foto a p. 61) e alla «mano d'oro» (vedi foto a p. 68), figurano quelli illustrati in queste pagine.

Da sinistra in alto, in senso orario: decorazione di una faretra, con raffigurazione di due grifi, seconda metà del II mill. a.C.; collana con

perle in lamina d'oro lavorate «a melone», seconda metà del II mill. a.C.; lamina decorata a sbalzo con rosetta e fiori di loto, seconda metà del II mill. a.C.; elemento decorativo con raffigurazione di due capre intorno a un albero, seconda metà del II mill. a.C.; lamina con raffigurazione di grifi e simboli egiziani, tra cui il segno «ankh», ripetuto quattro volte, XV-XIV sec. a.C. Damasco, Museo Nazionale.



conduceva attraverso una scalinata alle camere funerarie situate in profondità sotto le sale del palazzo.

Lungo questo passaggio furono ritrovate 73 tavolette d'argilla inscritte con segni cuneiformi e altri frammenti di tavolette, in grado di fornire importanti informazioni relative alla vita del palazzo e agli eventi politici nella Siria del XIV secolo a.C. Dal contesto del ritrovamento emerge che, prima della definitiva distruzione del palazzo, al di sopra del corridoio si trovava l'archivio, verosimilmente annesso agli uffici degli scribi, che potrebbero essere localizzati negli ambienti adiacenti.

Lungo la facciata nord del palazzo vi era una serie di ambienti più piccoli, ma comunque «di rappresentanza». Uno di essi era riccamente decorato con pitture murali in stile eggeo. In esse compaiono elementi simbolici chiaramente riferiti all'ambito acquatico, suggerendo che la stanza avesse una funzione cultuale, forse legata al vicino pozzo. Un'ipotesi avvalorata anche dal ritrovamento, proprio in questo ambiente, di una statuina in bronzo raffigurante una divinità femminile in posizione seduta.