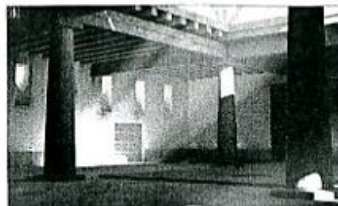
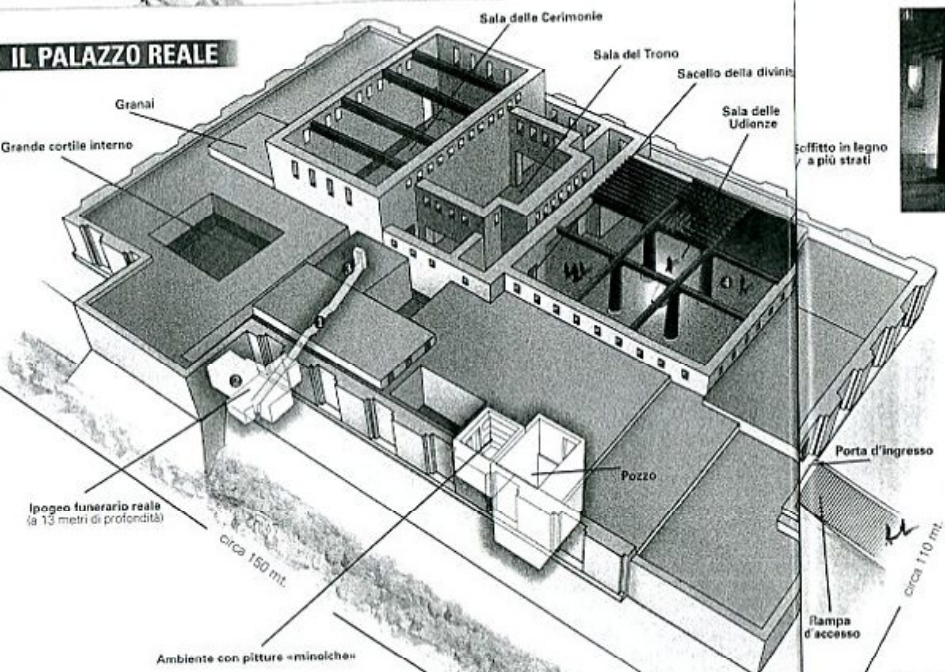
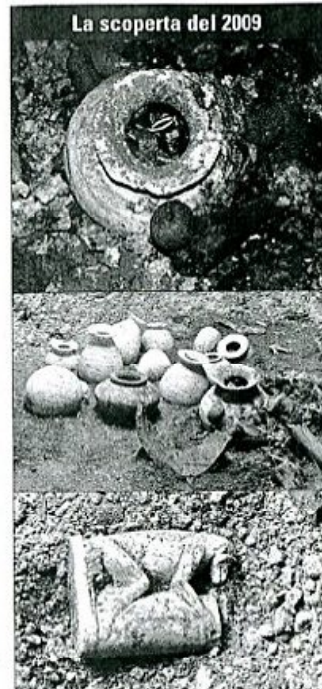




IL PALAZZO REALE



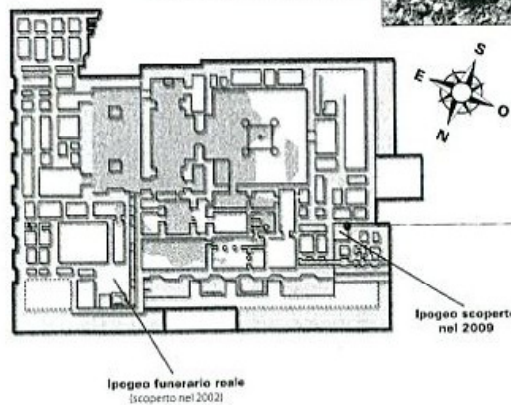
In alto: ricostruzione tridimensionale della cosiddetta Sala delle Udienze. Di pianta quadrata, era il più vasto ambiente del palazzo.
In basso: la scalinata attraverso la quale si accede alla cripta funeraria sotterranea.



La scoperta del 2009



In alto: disegno ricostruttivo del Palazzo Reale di Qatna, con i principali ambienti messi in luce.
A sinistra: gli scavi del corridoio che per circa 40 m, partendo dalla cosiddetta Sala delle Cerimonie del Palazzo Reale di Qatna, conduce alla camera ipogea, situata a 13 m di profondità e che ospitava la cripta funeraria reale.
A destra: l'interno della cripta reale con, allineati su un piano rialzato, numerosi recipienti contenenti il cibo per i banchetti rituali. Qui sono state ritrovate due piccole tavolette con, iscritta, la parola «latte», verosimilmente l'etichetta di uno dei recipienti.



In alto: negli scavi del 2009 è stato rinvenuto, sotto a un ambiente nell'angolo nord-occidentale del Palazzo Reale, un secondo ipogeo, nel quale sono stati ritrovati numerosi reperti tra cui (dall'alto in basso) gioielli in oro all'interno di un recipiente, numerosi vasi in alabastro, la piccola scultura raffigurante una scimmia che regge un recipiente per unguenti. *A sinistra:* la piantina del Palazzo Reale.