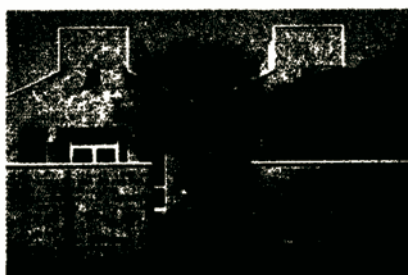


InfoFactory nata dal Laboratorio di intelligenza artificiale

Spin-off Ict con 20 anni di ricerca alle spalle

Nel 1984 il prof. Carlo Tasso, docente di Informatica dell'ateneo di Udine, fondò il primo Laboratorio di intelligenza artificiale dell'università italiana. Le ricerche svolte a quell'epoca riguardavano i sistemi di comprensione del linguaggio naturale, di ricerca dell'informazione testuale e di personalizzazione dei sistemi software interattivi. Esattamente dopo 20 anni da quella data è stata fondata la prima spin-off dell'Università di Udine operante nel mondo dell'Ict: infoFactory. Diversi fattori hanno contribuito a questa evoluzione ed in particolare la comparsa della rete Internet e l'evoluzione della legislazione universitaria. La nascita del Web ha permesso di sperimentare su larga scala le tecniche innovative sviluppate nel Laboratorio



La sede di infoFactory, presso il Parco scientifico e tecnologico 'Luigi Danzani' di Udine

per filtrare informazione dalla rete in modo personalizzato, utilizzando algoritmi originali volti a 'comprendere' (da parte della macchina) il contenuto di un testo. Tale processo si basa sulla capacità di apprendere in modo automatico quali siano gli argomenti più o meno interessanti per l'utente e sulla possibilità di rappresentare tali contenuti all'interno del software mediante reti semantiche, ossia meccanismi di rappresentazione delle conoscenze tipici dei sistemi di Intelligenza Artificiale. Un altro fattore decisivo per la nascita di infoFactory è stata l'evoluzione della normativa sulle spin-off, che consente a docenti e ricercatori universitari di fondare delle imprese che si basino sui risultati della ricerca svolta all'interno dei laboratori di ricerca. Numerosi progetti di ricerca (europei e nazionali) hanno fornito le risorse per sviluppare, sperimentare e raffinare i primi prototipi già alla fine degli anni Novanta: i primi contatti con realtà industriali e amministrazioni pubbliche hanno poi permesso di validare sul campo in ambiti 'reali' i nuovi servizi. Nel 2003 il gruppo di lavoro del Laboratorio ha vinto il primo premio nell'ambito della selezione regionale Start Cup, giungendo alla fine del 2004 alla decisione di fondare la spin-off ed insediandosi poi con i propri laboratori nel Parco Scientifico e Tecnologico di Udine. L'approccio infoFactory - spiega l'amministratore, il dott. Paolo Omero - si basa su alcuni punti fondamentali: ascoltare ed analizzare con continuità le esigenze del cliente, progettare soluzioni personalizzate sulla base di metodologie tecniche rigorose, cogliere dal mercato nuovi spunti e requisiti da proporre al Laboratorio per la messa a punto di soluzioni innovative, che vengono poi sperimentate insieme ai potenziali utilizzatori.